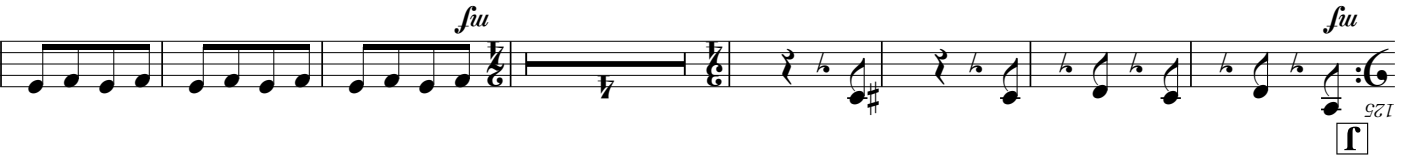


Euphonium in B \flat

[E] Allegro $\text{♩} = 120$



From the beginning to **[E]**, determine how many measures make a phrase.

From **[E]**, practice with a metronome.

前半から **[E]** までは何小節かひとつのまとまり(フレーズ)になっているか確認しましょう。

[E] 以降は各自メトロノームを使って練習しましょう。

Euphonium in B \flat
(Bass Clef)

Smooth and Crispy
An Etude for Legato and Staccato
スムーズ・アンド・クリスピー
レガートとスタッカートの練習曲

後藤 洋
Yo Goto

Moderato $\text{♩} = 84$

6 12 17 22 27 33 39 45

A **B** **C** **D**

mf *f* *sfz* *f* *mf* *f*