

2nd Trombone in B<sup>b</sup>

[私のいとしお父さん]

[G] Andantino ingenuo ♩ = 120 ~ 132



[H]



73



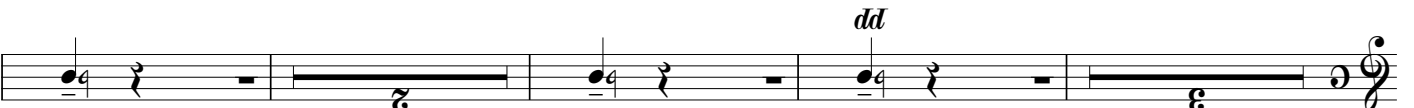
78



(誰も寝てはならぬ)

[I] Andante sostenuto ♩ = 63 ~ 72

con sord.



93



poco allarg.  
[K] a tempo

99



poco rall. a tempo

105



# 2nd Trombone in B $\flat$

## G. ツーニ・アリマ・アマタジ

Puccini's Arias Fantasy for Wind Band

作曲 山里佐和子  
編曲 G. ツーニ

Comp. by Giacomo Puccini  
Arr. by Sawako Yamazato

molto allarg.

Andante sostenuto  $\text{♩} = 63 \sim 72$

[星は光りぬ]

**A** Andante lento appassionato molto  $\text{♩} = 56 \sim 63$  rit. **B** a tempo rubando

14 a tempo

20 **C** sostenuto vagamente rit. Lento **D** *pp* rall.

(ある晴れた日に)

**D** Andante molto calmo **E** Un poco mosso  $\text{♩} = 42 \sim 52$  riten. *mf* cresc.

38 Un poco mosso riten. rall. **F** a tempo 6 a tempo

52 animando un poco *d* rall. un poco