

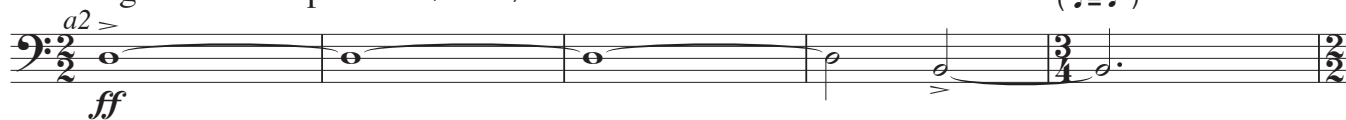
B \flat Trombones 1, 2
(Bass Clef)

未完のオペラへの間奏曲
Interlude to an Unfinished Opera

作曲 伊藤 康英
Ito Yasuhide

Allegro molto impetuoso (♩ = 80)

(♩ = ♩)



[6] Con Pesantezza (♩ = 72)

con violenza



[12] Agitato (♩ = 80)



Doppio movimento (♩ = ♩)



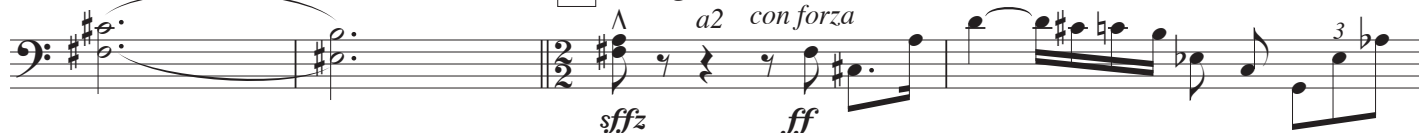
[19] Meno mosso (♩ = 52) [27]



cresc. poco a poco



[43] Allegro (♩ = 80)



- B \flat Trb. 1, 2 (B.C.) -

Molto ritenuto **Meno Mosso** (♩ 50) *Stringendo* **Allegro** (♩ 120) (non lunga)

[49] **Andante** (♩ 52) *con sord.* *a2*

[53] **Con moto** *ritenuto* [60] **Adagio** (♩ ca. 60) *senza sord.* *tranquillo* *pp*

[69] *I con sord.* *ppp* [79]

Più mosso (♩ 72) [86] *con forza* *senza sord.* *f* *ff* *f* *ff*

ff *f* *ff* *ff* *6*

Con pesantezza (Listesso Tempo) [95] **Allegro** (♩ = 72) [103] *con violenza* *ff*

[109] *gliss.* *sfz*

[114] *ff*

118 122 126

4 3

f

cresc. molto

ff

3 3 3 3

130 (♩ = ♩) *stringendo al* (♩ = ♩) 132 Allegro molto impetuoso (♩ = 80)

ffz *ff*

a2

(♩ = ♩) (♩ = ♩)

a2

3 3

ffz

Grandioso (♩ = 52)

143

ff

allargando

150 Allegro (♩ = 80)

ff

brillante

gliss.

fff *fff_p* *molto* *fff*