

B♭ Bass Tuba  
(B. C.)

# DANCE SUITE

Béla Bartók  
arr. by Eiji Suzuki

**I**  
**Moderato** ♩ = 92  
muted

solo

*f* *p* *sempre stacc.*

8 *ff* *dim.* *p* *p* **1**

17 *ritard.*

24 solo (muted) **a tempo** the others (open) *f* *dim.* *p* **2** **Meno mosso** ♩ = 84 (solo.muted) *p*

32 **accel. al --** ♩ = 100 **accel. al --** *p*

40 **3** ♩ = 108 open, tutti div. **Sostenuto** ♩ = 84 *f* *f* **accel. al --**

48 **Tempo I** ♩ = 92 *ff* *ff* **4** **Tranquillo** ♩ = 88 *p* **rall. al -**

55 **poco accel. (quasi rubato) al --** **Più mosso** ♩ = 98

63 **5** **Più tranquillo** ♩ = 84 *mf* **poco accel.**

70 **rit.** **Più mosso** ♩ = 104 **solo** **rit.** **tutti**

*f* *p* *mf*

6 **a tempo** ♩ = 104 **poco a poco accel.**

*f*

84 **poco allarg.** 7 **Vivo** ♩ = 126

*sf* *f*

92 *cresc.*

*sf* *sf* *f*

100 **poco allarg.** **(più mosso)** **a tempo** ♩ = 120 8

*ff* *sf* *f*

107 **rit. al -** **Tempo I (Tranquillo)** **solo**

*mf* *pp*

114 **sempre più tranquillo** **p muted** **ritard.** **a tempo** **rall.** **(solo.muted)**

*sf* *pp*

9 **Ritornell** **Tranquillo** ♩ = 104 **ritard.** **Allegretto** ♩ = 78 **open**

*p*

130 **rit.** 10 **a tempo**

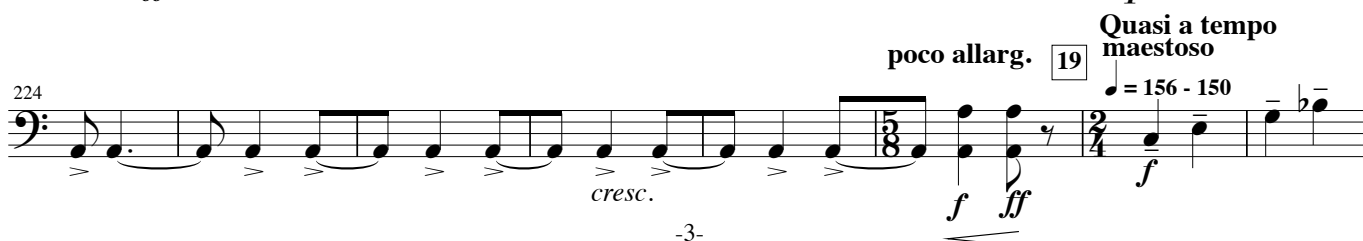
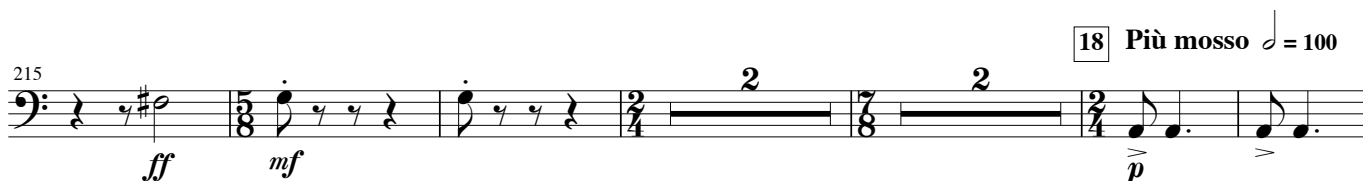
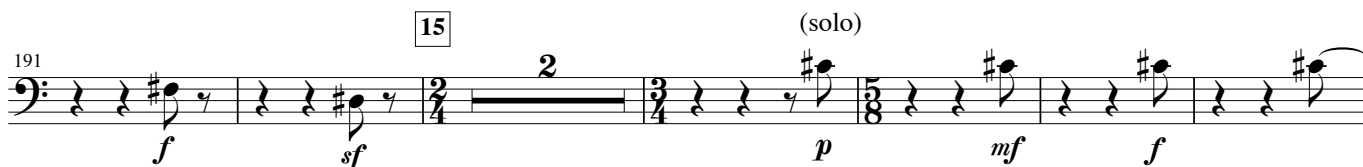
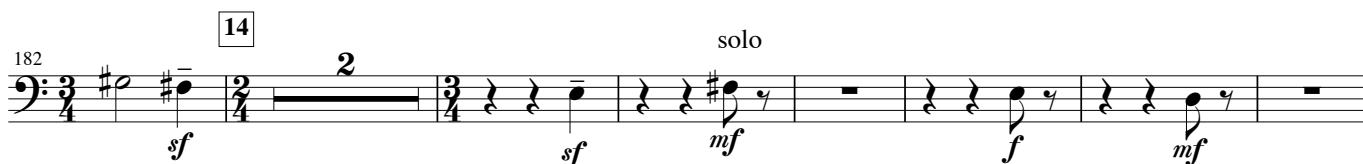
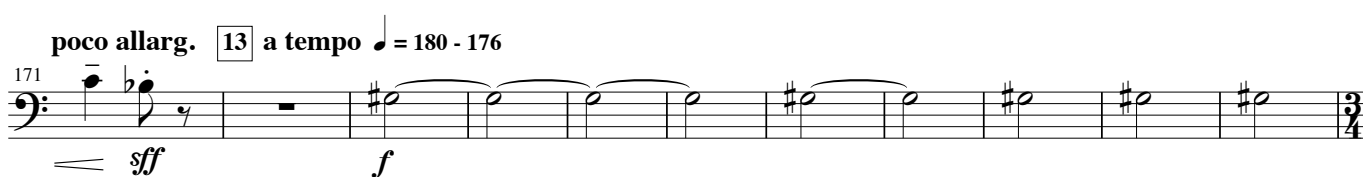
*mf*

138 **rit.** **Più lento** ♩ = 60 **ritard.**

*mf*

# II

**11 Allegro molto** ♩ = 156



232 *allarg.* *ff* *dim.* *ritard.* *p* *pp* **Ritornell** **Tranquillo** ♩ = 66  
2 players

1 player

**Più lento** **rit.**

243 8

**III****21 Allegro vivace** ♩ = 140

258 *p* 2 3 8 *f* 22 23

275

solo *poco allarg.* **24** *a tempo (poco meno mosso)* ♩ = 124 *unis.* *f* 25

292 **25**

*poco a poco allarg.***26 Tempo I** ♩ = 140

299 *ff* *sfff* *mf*

306 *sf* *f* *mf* **27**

313 **28**

**29** *rallent.* **30** **Tempo I** **31** ♩ = 130  
2 4 8 10

**32** Un poco meno mosso ♩ = 124  
 351 div. unis. div. unis.  
 f

**33**  
 359 f

**34** solo tutti solo  
 367 ff f ff f

**35** Meno mosso ♩ = 110 allarg. molto  
 375 ff fff

**36** a tempo ♩ = 124 poco ritard. **37** a tempo ritard.  
 382 9 5 4

Lento ♩ = 62 **38** Vivacissimo ♩ = 150 allarg. molto Vivacissimo ♩ = 150  
 403 2 4 ff

**IV**  
**39** Molto tranquillo ♩ = 58 - 60  
 414 solo. muted pp

**40** Più tranquillo ♩ = 142  
 422 ppp pp

**41** poco a poco tranquillo al ♩ = 110  
 427

a tempo ♩ = 132 - 144 **42** solo (muted)  
 433 2 pp pp

sempre più tranquillo al ♩ = 110 **43** Ritornell Lento ♩ = 60 Più lento ritard. tutti ♩ = 50  
 441 4 pp

**44** V Comodo ♩ = 106  
solo muted (or open)

451 *pp*

**45**

461 *ff* tutti (open)

solo (muted)

469 *p* *p* *pp*

**47** VI(Finale) Allegro  
open div. ♩ = 140

477 *pp*

**48**

482 *poco cresc.* *mf* *f*

**49** Più allegro ♩ = 160  
solo *f* *p*

**50**

497 *poco allarg.*

**51** Meno vivo ♩ = 112  
*fff* *f*

514 rit. a tempo *f*

**52** ♩ = 120

522 *f*

**allarg.** 53 **Allegretto** ♩ = 134 **rit.** **a tempo solo**

530

*sf* *f* *f* *pp*

**poco rit.** 54 **Allegro vivace** ♩ = 140

543

*f*

55

553

*f* *ff* *ff* *f*

**sempre più agitato**

560

*sf* *sf* *sf* *sf*

565

*sf* *sf* *sf* *sf*

56 **Presto** ♩ = 90 **allargando e calmandi**

570

*ff*

**al** 57 **Molto tranquillo** ♩ = 69 **solo**

580

*dim.* *pp*

**Più lento** ♩ = 60 **Rubato** **tutti** 58 **Allegretto** ♩ = 120 **rit.**

590

*p* *pp*

**poco più vivo** ♩ = 132 59

604

*p*

612 *cresc.* (*mf*) *f*

60 **sempre più vivo** al  $\text{♩} = 160$  **poco allarg.** al  $\text{♩} = 138$

620 *arco* *f* *cresc.* *sff* 2

61

628 *sff* *sff* *sff* *sff*

**Largamente**  $\text{♩} = 100$  **Allegretto**  $\text{♩} = 132$

636 *ff marcattiss.* *mf*

**Allegro molto**  $\text{♩} = 160$

645 *f* *sf*

**Sostenuto**  $\text{♩} = 126$  **Allegro molto**  $\text{♩} = 160$

653 *ff* *f marc.*

64 **poco allarg.**

661 *sf* *ff*

**a tempo**

667 *sf* *ff* *sff*