

Euphonium in B \flat
(Bass Clef)

日本の旋律による三つの情景

Three Scenes Based on Japanese Tunes

櫛田 肤之扶 作曲
Tetsunosuke Kushida, 1987

1 **Maestoso** (♩=64)

ff *ffp* *ff* *mp*

accel. - - - - (♩=144) - **A** a tempo (♩=64)

7 *f*

14 accel. - - - - **B** Andante (♩=76)

f *f*

20

25 **C**

30 **D** ♩=84

35 **F**

Pesante **E** Lento (♩=54)

f *ff* *mp* *mp*

45 unis. **G**

sfp *sfp* *sfp* *sfp* *p* *mp*

52 **H**

f *mf*

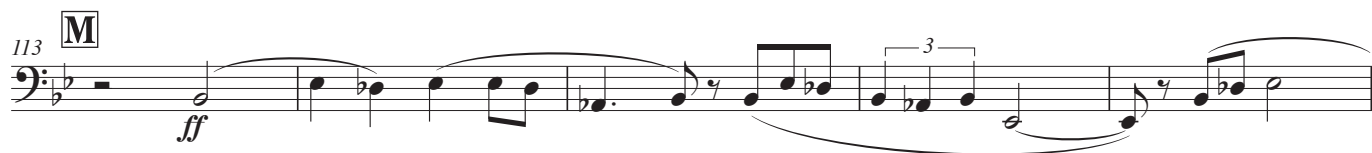
57 *mp*

62 ritard. **I** Animato (♩=132~144)

p *ff*

67 *mp* *mf*

Euphonium in B \flat (B.C.)



Andante con forza (♩=72)

